

◆物件概要

名称	JENIC弁天ビル
住居表示	新潟市中央区弁天三丁目1番3号
交通	JR新潟駅まで徒歩約4分
募集階/総階数	2階、4階、6階/7階
用途	事務所
建物構造	鉄骨鉄筋コンクリート造
竣工年月	2011/11/1

◆賃貸条件

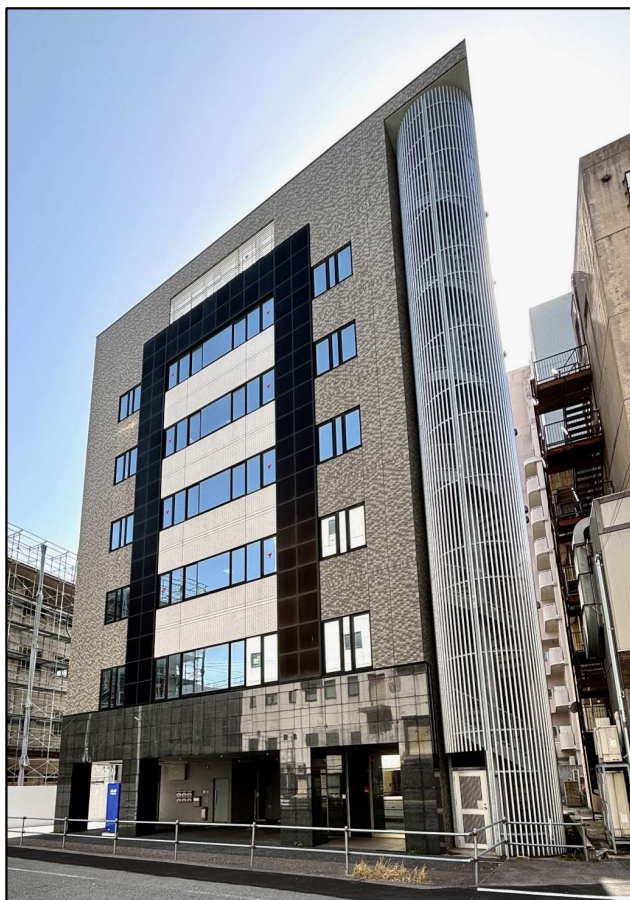
階	面積 (㎡)	面積 (坪)	月額賃料(17,050円/坪)	月額共益費	敷金	備考
6	150.35㎡	45.48坪	776,000円 (税込)	賃料に含む	月額賃料6ヵ月分	2026年6月リニューアル完了予定
5	入居中					
4	150.7㎡	45.58坪	778,000円 (税込)	賃料に含む	月額賃料6ヵ月分	2026年4月リニューアル完了
3	入居中					
2	149.61㎡	45.25坪	772,000円 (税込)	賃料に含む	月額賃料6ヵ月分	2026年4月リニューアル完了
1	エントランス					

◆備考

OA床仕様

通信環境（インターネット契約等）は、入居者契約。

来客用駐車場がございます。別途、近隣の駐車場をご紹介します。



アースカラーで居心地の良い空間を演出

【参考】間取図

